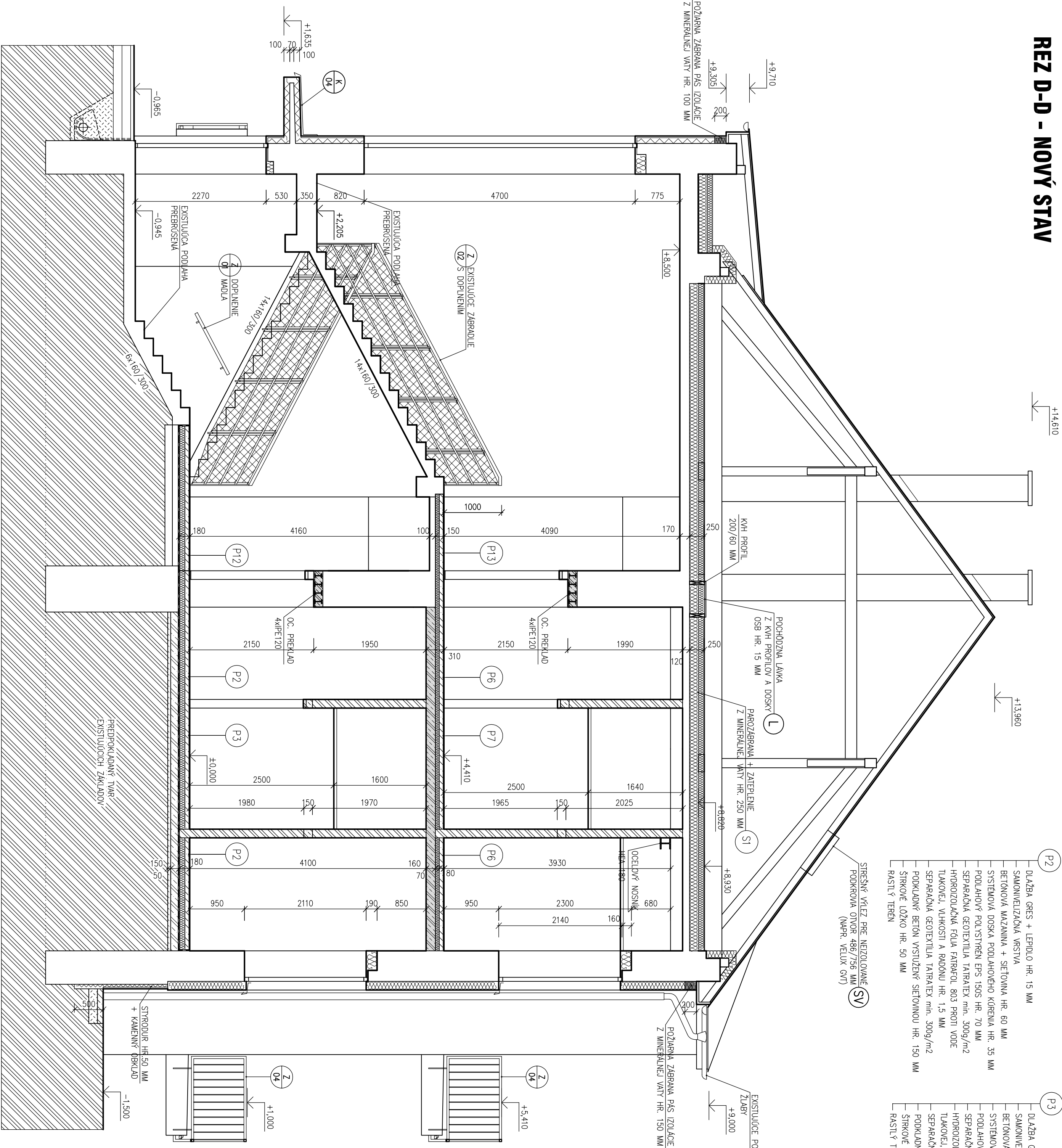


REZ D-D - NOVÝ STAV



- P2

 - DLAŽBA GRES + LEPILO HR. 15 MM
 - SAMONIVELIZAČNÁ VRSTVA
 - BETONOVÁ MAZANINA + SIEŤOVNÁ HR. 60 MM
 - SYSTEMOVÁ DOSKA PODLAHOVÉHO KORENIA HR. 35 MM
 - PODLAHOVÝ POLYSTYRÉN EPS 150S HR. 70 MM
 - SEPARAČNÁ GEOTEXTILIA TATRALEX min. 300g/m²
 - HYDROIZOLAČNÁ FÓLIA FARBAPOL 803 PROTI VODE
 - TIAKOVCEJ, VLAHKOSTI A RADOŇU HR. 1,5 MM
 - SEPARAČNÁ GEOTEXTILIA TATRALEX min. 300g/m²
 - PODKLADNÝ BETÓN VYSTUŽENÝ SIEŤOVNOU HR. 150 MM
 - ŠTRKOVÉ LOŽKO HR. 50 MM
 - RASITÝ TERÉN
- P3

 - DLAŽBA GRES + LEPILO HR. 15 MM
 - SAMONIVELIZAČNÁ VRSTVA
 - BETONOVÁ MAZANINA + SIEŤOVNÁ HR. 60 MM
 - SYSTEMOVÁ DOSKA PODLAHOVÉHO KORENIA HR. 35 MM
 - PODLAHOVÝ POLYSTYRÉN EPS 150S HR. 70 MM
 - SEPARAČNÁ GEOTEXTILIA TATRALEX min. 300g/m²
 - HYDROIZOLAČNÁ FÓLIA FARBAPOL 803 PROTI VODE
 - TIAKOVCEJ, VLAHKOSTI A RADOŇU HR. 1,5 MM
 - SEPARAČNÁ GEOTEXTILIA TATRALEX min. 300g/m²
 - PODKLADNÝ BETÓN VYSTUŽENÝ SIEŤOVNOU HR. 150 MM
 - ŠTRKOVÉ LOŽKO HR. 50 MM
 - RASITÝ TERÉN
- P12

 - DLAŽBA GRES + LEPILO HR. 15 MM
 - SAMONIVELIZAČNÁ VRSTVA
 - BETONOVÁ MAZANINA + SIEŤOVNÁ HR. 65 MM
 - PODLAHOVÝ POLYSTYRÉN EPS 150S HR. 70 MM
 - PAROZÁBRANA
 - EXISTUJÚCA ŽB STROPNÁ KONŠTRUKCIA
 - POLYSTYRÉN EPS 70 F HR. 100 MM
 - OMIETKA
- P13

 - DLAŽBA GRES + LEPILO HR. 15 MM
 - SAMONIVELIZAČNÁ VRSTVA
 - BETONOVÁ MAZANINA + SIEŤOVNÁ HR. 65 MM
 - PODLAHOVÝ POLYSTYRÉN EPS 150S HR. 70 MM
 - PAROZÁBRANA
 - EXISTUJÚCA ŽB TRAMOVÝ STROP

- P6

 - DLAŽBA GRES + LEPILO HR. 15 MM
 - SAMONIVELIZAČNÁ VRSTVA
 - BETONOVÁ MAZANINA + SIEŤOVNÁ HR. 60 MM
 - SYSTEMOVÁ DOSKA PODLAHOVÉHO KORENIA HR. 35 MM
 - PODLAHOVÝ POLYSTYRÉN EPS 150S HR. 40 MM
 - PAROZÁBRANA
 - NOVÁ ŽB STROPNÁ DOSKA HR. 160 MM
- P7

 - DLAŽBA GRES + LEPILO HR. 15 MM
 - SAMONIVELIZAČNÁ VRSTVA
 - BETONOVÁ MAZANINA + SIEŤOVNÁ HR. 60 MM
 - SYSTEMOVÁ DOSKA PODLAHOVÉHO KORENIA HR. 35 MM
 - PODLAHOVÝ POLYSTYRÉN EPS 150S HR. 40 MM
 - PAROZÁBRANA
 - NOVÁ ŽB STROPNÁ DOSKA HR. 160 MM
- S1

 - TEPELNÁ IZOLÁCIA Z MINERÁLNEJ VATY HR. 100 MM
 - TEPELNÁ IZOLÁCIA Z MINERÁLNEJ VATY HR. 150 MM
 - PAROZÁBRANA
 - EXISTUJÚCA ŽB STROPNÁ KONŠTRUKCIA

LEGENDA HMŇT:

- EXISTUJÚCE KONŠTRUKCIE
- KONŠTRUKCIE ZREALIZOVANÉ V LČASTI PROJEKTOVEJ DOKUMENTÁCIE
- MURIVO Z PRESNÝCH TVÁRNIC YTONG HR. 300 MM NA LEPIACU MALTU
- MURIVO Z AKUSTICKÝCH TVÁRNIC YTONG SILKA HR. 200 MM NA LEPIACU MALTU
- MURIVO Z PRESNÝCH TVÁRNIC YTONG STATIK HR. 200 MM NA LEPIACU MALTU
- MURIVO – PREČKY Z PRESNÝCH TVÁRNIC YTONG HR. 125, 150 MM NA LEPIACU MALTU
- ŽELEZOBETONOVÉ MONOLITICKÉ KONŠTRUKCIE
- KONŠTRUKCIE Z PROSTIEHO BETONU
- ŽUJINÉVY NÁSPR HÚBNENÝ PO VSTVACH
- ŠTRKODRVA
- RASITÝ TERÉN
- KONTAKTNÝ ZATEPLOVACÍ SYTEM POLYSTYRÉN EPS F HR. 150 MM
- KONTAKTNÝ ZATEPLOVACÍ SYTEM POLYSTYRÉN EPS S 150 HR. 100, 150 MM
- HYDROIZOLAČA

±0,000=642,70

HP :	ING. ARCH. JAROSLAV JAMES	ZODPOVEDNÝ PROJEKTANT :	ING. RENATA BALENTOVÁ	VÝPRAVCOVA :	ING. RENATA BALENTOVÁ
MESTO STAVBY :	ČESKOSLOVENSKÉ ARÁDY P.Č. 1177/15, 1177/24,43,44 KRENNICA	INVESTOR :	MINCOVNA KRENNICA Š.P.		
STAVBA :	PRESTAVBA OBJEKTU – BUDOVA UBYTOVACIEHO ZARIADENIA SO SLUŽOBNÝMI BYTMI				
OBJEKT :	SO OTI PRESTAVBA OBJEKTU				
ČASŤ :	S001.1 ARCHITEKTONICKO–STAVEBNÉ RIŠENIE				
II. ČASŤ					
REZ D-D – NOVÝ STAV					
JANES atelier spol. s ro				FORMAT : 6 x A4	
SILNĽPERSKÁ 4643, 971 01 PREŠOV, SLOVAKIA				DATUM : OKTOBER 2020	
ICO 50425188, atelier@janes.sk, www.janes.sk				STUPEŇ PD : RD	
				Č. ZÁKAZKY : 13/2019	
				MĚRKA : Č. VÝKRESU : S001.1.18	
				1:50	